

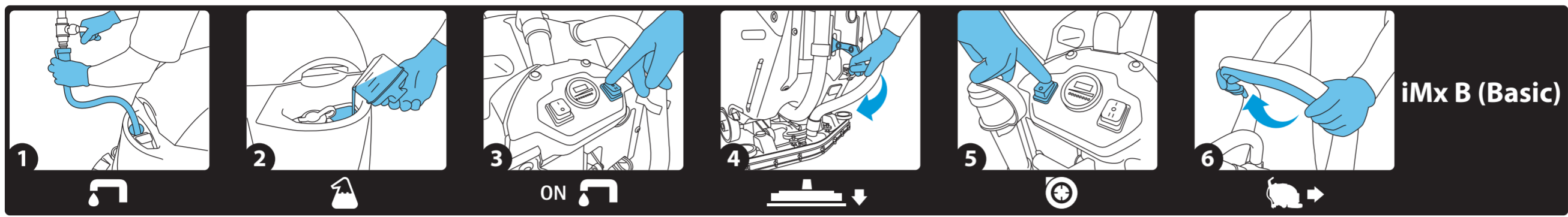
ЕЖЕДНЕВНЫЙ УХОД - CODZIENNA OBSŁUGA - KAŽDODENNÍ PÉČE - KAŽDODENNÁ STAROSTLIVOSŤ - MINDENNAPOS ÁPOLÁS - DVEVNA NEGA



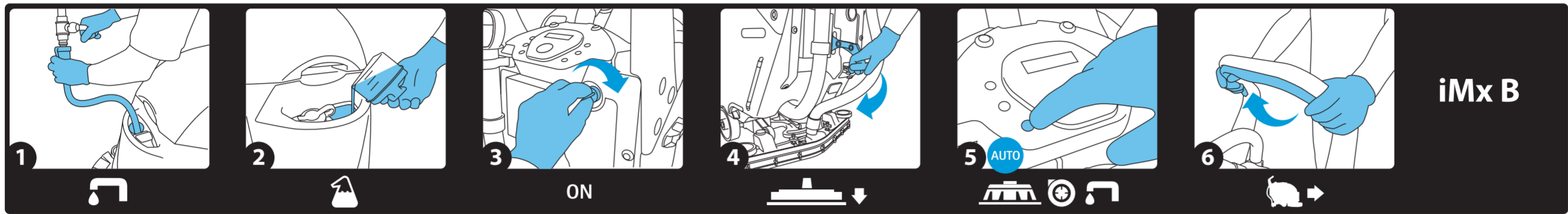
УДОБНАЯ В ИСПОЛЬЗОВАНИИ - USER FRIENDLY - UŽIVATELSKY PŘÍJEMNÝ - UŽÍVATEĽSKY PRÍJEMNÝ - FELHASZNÁLÓBARÁT - UPORABNIKU PRIJAZNO

FIMAP

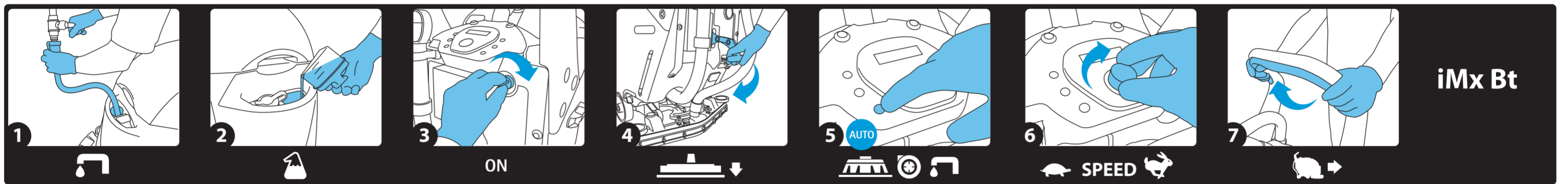
Подключение - Uruchomienie po pracy - Zahájení činnosti - Zahájenie činnosti - A munka megkezdése - Začetek dela



iMx B (Basic)



iMx B

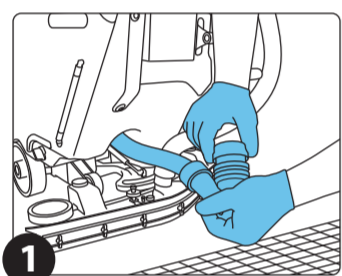


iMx Bt

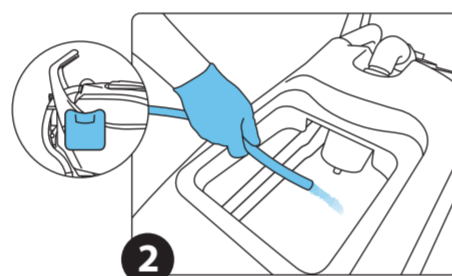


Ежедневный уход - Konserwacja codzienna - Každodenní údržba - Každodenná údržba - Napi karbantartás - Dnevno vzdrževanje

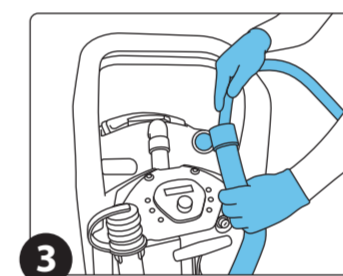
FIMAP



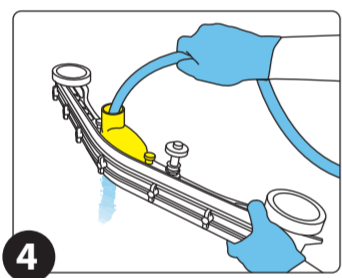
RU Слить бак для сбора грязной воды
PL Opróżnić zbiornik rekuperacyjny
CS Vyprázdnění sběrné nádrže
SK Vyprázdnenie zbernej nádrže
HU Úrtítsa ki a szennyvíztartályt
SL Izpraznite zbiralno posodo



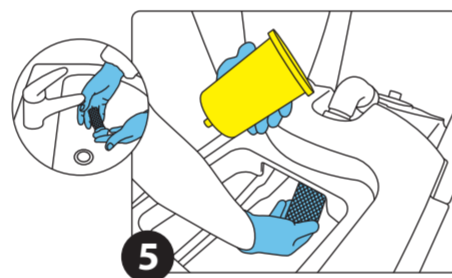
RU Очистить бак для сбора грязной воды
PL Oczyszczyć zbiornik rekuperacyjny
CS Vyčistění sběrné nádrže
SK Vyčistenie zbernej nádrže
HU Tisztítsa meg a szennyvíztartályt
SL Očistite zbiralno posodo



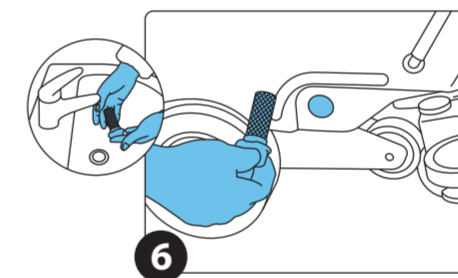
RU Очистить всасывающую трубу
PL Oczyszczyć rurę ssącą
CS Vyčistění vysávací trubky
SK Vyčistenie vysávacej rúrky
HU Tisztítsa meg a szivócsövet
SL Očistite cev sesalnika



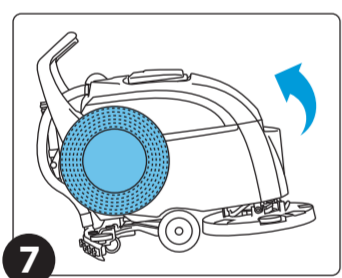
RU Очистить резиновые скребки
PL Oczyszczyć wycieraczkę
CS Vyčistění stěrače podlahy
SK Vyčistenie stierača podlahy
HU Tisztítsa meg a szivósínt
SL Očistite brisalec tal



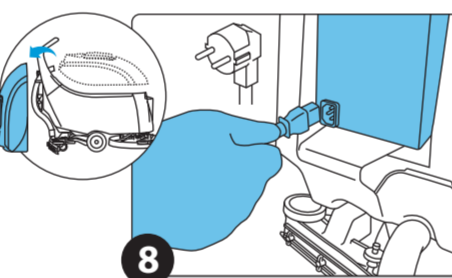
RU Очистить всасывающий фильтр
PL Oczyszczyć filtr ssący
CS Vyčistění vysávacího filtru
SK Vyčistenie vysávacieho filtra
HU Tisztítsa meg a szivósűrőt
SL Očistite filter sesalnika



RU Очистить фильтр при пустом баке для раствора
PL Oczyszczyć filtr przy pustym zbiorniku roztworu
CS Vyčistění filtru při prázdné nádrži na roztok
SK Vyčistenie filtra pri prázdné nádrži na roztok
HU Tisztítsa meg a szűrőt üres tisztavízartályval
SL S prazno posodo za raztopino očistite filter



RU Перевести машину в режим паузы, закрепляя щетку к модулю принадлежности
PL Ustawić maszynę w pozycji parkowania i zamocować szczotkę do wspornika akcesoriów
CS Uvedení stroje do klidové polohy a připevnění kartáče na držák příslušenství
SK Uvedenie stroja do kludovej polohy a pripevnenie kefy na držiak príslušenstva
HU Állítsa a gépet készenléti állapotba, rögzítse a kefé a tartozékartárhoz
SL Stroj postavite v položaj mirovanja, ščetko pritrđite na nosilec pribora



RU Зарядить батареи (Для моделей с зарядным устройством батареи в серийной комплектации)
PL Naładować akumulatory (dla modeli wyposażonych seryjnie we wmontowaną ładowarkę)
CS Nabítí akumulátorů (u modelů s nabíječkou akumulátorů, která se nachází přímo na stroji jako součást základní výbavy)
SK Nabitie akumulátorov (pri modeloch s nabíjacou akumulátorov, ktorá sa nachádza priamo na stroji, ako súčasť základnej výbavy)
HU Töltse fel az akkumulátorokat (A gépen lévő akkumulátortöltés típusokhoz)
SL Napolnite baterije (pri modelih s serijsko nameščenim polnilnikom baterij)



RU Зарядить батареи (Для моделей без зарядного устройства)
PL Naładować akumulatory (dla modeli bez ładowarki)
CS Nabítí akumulátorů (u modelů bez nabíječky akumulátorů)
SK Nabitie akumulátorov (pri modeloch bez nabíjacej akumulátorov)
HU Töltse fel az akkumulátorokat (akkumulátortöltés nélküli típusokhoz)
SL Napolnite baterije (pri modelih brez polnilnika baterij)



Способы устранения проблем - Rozwiązanie problemów - Odstraňování problémů - Odstraňovanie problémov - Hibák megoldása - Reševanje težav

FIMAP

RU МАШИНА НЕ ВКЛЮЧАЕТСЯ
- Проверить, что батареи подсоединены соответствующим образом
- Проверить положение ключа (B-Bt) или кнопки (B Base)
- Проверить, что кабель зарядного устройства отсоединен

PL MASZYNA NIE URUCHAMIA SIĘ
- Sprawdzić, czy akumulatory są prawidłowo podłączone
- Sprawdzić położenie klucza (B-Bt) lub przycisku (B Base)
- Sprawdzić, czy przewód ładowarki jest podłączony

CS NEDOCHÁZÍ K ZAPNUTÍ STROJE
- Zkontrolujte, zda jsou akumulátory připojeny správně
- Zkontrolujte polohu klíče (B-Bt) nebo tlačidla (B Base)
- Zkontrolujte, zda je odpojený kabel nabíječky akumulátorů

SK NEDOCHÁDZA K ZAPNUTIU STROJA
- Skontrolujte, či sú akumulátory pripojené správne
- Skontrolujte polohu kľúča (B-Bt) alebo tlačidla (B Base)
- Skontrolujte, či je odpojený kábel nabíjacej akumulátorov

HU A GÉP NEM KAPCSOL BE
- Ellenőrizze, hogy az akkumulátorok megfelelően be vannak-e bekötve
- Ellenőrizze a kulcs (B-Bt) vagy a nyomógomb (B Base) helyzetét
- Ellenőrizze, hogy az akkumulátortöltő kábele ki van-e húzva

SL STROJ SE NE VKLOPI
- Preverite, da so baterije pravilno povezane
- Preverite položaj ključa (B-Bt) ali gumba (B Base)
- Preverite, da je kabel polnilnika baterij odklopljen

МАШИНА НЕ ДВИЖЕТСЯ
- Проверить положение потенциометра (Bt).
- Нажать соответствующим образом рычаг присутствия человека

MASZYNA NIE PORUSZA SIĘ
- Sprawdzić pozycję potencjometru (Bt).
- Prawidłowo wcisnąć dźwignię czuwaka

NEDOCHÁZÍ K ZAHÁJENÍ POHYBU STROJE
- Zkontrolujte polohu potenciometru (Bt).
- Správně stiskněte páku pro kontrolu přítomnosti obsluhy

NEDOCHÁDZA K ZAHÁJENIU POHYBU STROJA
- Skontrolujte polohu potenciometru (Bt).
- Správne stlačte páku na kontrolu prítomnosti obsluhy

A GÉP NEM MOZOG
- Ellenőrizze a potenciométer helyzetét (Bt).
- Nyomja meg helyesen a gépkészlet jelenléti kart

STROJ SE NE PREMAKNE
- Preverite položaj potencjometra (Bt).
- Pravilno pritisnite ročico prisotnosti upravljavca

МАШИНА НЕ МОЕТ
- Проверить, что батареи заряжены
- Проверить отсутствие на дисплее возможных сообщений ошибки (B-Bt)
- Проверить, что бак для раствора не пустой
- Проверить, что раствор подается соответствующим образом
- Проверить состояние щетки, при необходимости произвести замену (1)

MASZYNA NIE MYJE
- Sprawdzić, czy akumulatory są naładowane
- Sprawdzić na wyświetlaczu obecność ewentualnych komunikatów o błędzie (B-Bt)
- Sprawdzić, czy zbiornik roztworu nie jest pusty
- Sprawdzić, czy roztwór jest prawidłowo dostarczany
- Sprawdzić stan szczotki i, w razie konieczności, wymienić (1)

STROJ NEPOVÁDÍ MYTÍ
- Ověřte, zda jsou nabitě akumulátory
- Ověřte, zda na displeji nejsou zobrazeny případná chybová hlášení (B-Bt)
- Ověřte, zda nádrž na roztok není prázdná
- Ověřte, či vyteká roztok
- Skontrolujte stav kefy a v případě potřeby ju vyměňte (1)

STROJ NEPOVÁDÍ MYTÍ
- Ověřte, či sú nabitě akumulátory
- Ověřte, či na displeji nie sú zobrazené prípadné chybové hlásenia (B-Bt)
- Ověřte, či nádrž na roztok nie je prázdná
- Ověřte, či vyteká roztok
- Skontrolujte stav kefy a v prípade potreby ju vyměňte (1)

A GÉP NEM MOS
- Ellenőrizze, hogy az akkumulátorok fel vannak-e töltve
- Ellenőrizze a kijelzőn, hogy vannak-e hibajelzések (B-Bt)
- Ellenőrizze, hogy a tisztavízartály nem üres-e
- Ellenőrizze, hogy a tisztavíz megfelelően bocsátja-e ki
- Ellenőrizze a kefe helyzetét, ha szükséges, cserélje ki (1)

STROJ NE POMIVA
- Preverite, da so akumulatorji napolnjeni
- Na prikazovalniku preverite prisotnost sporočil o napakah (B-Bt)
- Preverite, da posoda za raztopino ni prazna
- Preverite, da se raztopina pravilno izteka
- Preverite stanje ščetke in, če je potrebno, jo zamenjajte (1)

МАШИНА НЕ СУШИТ
- Проверить отсутствие на дисплее возможных сообщений ошибки (B-Bt)
- Проверить, что резиновый скребок опущен
- Проверить, что бак для сбора грязной воды не полный
- Проверить состояние резиновых скребков, при необходимости, произвести замену (2)

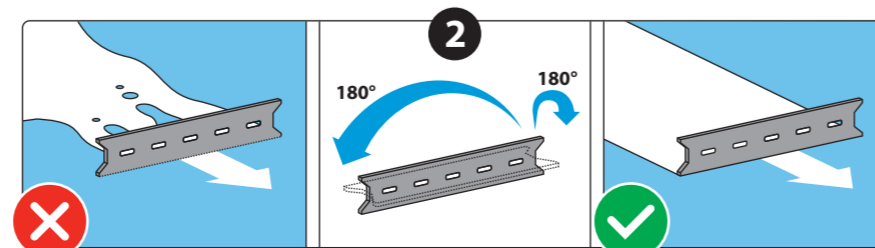
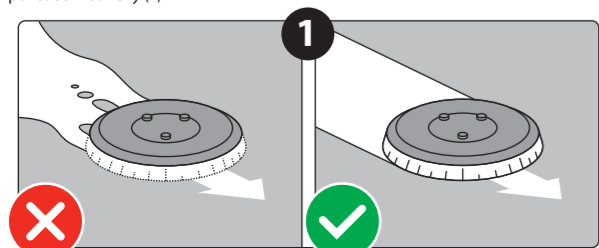
MASZYNA NIE OSUSZA
- Sprawdzić na wyświetlaczu obecność ewentualnych komunikatów o błędzie (B-Bt)
- Sprawdzić, czy wycieraczka jest opuszczona
- Sprawdzić, czy zbiornik rekuperacyjny nie jest pełny
- Sprawdzić stan gum wycieraczki i, w razie konieczności, wymienić (2)

STROJ NEPOVÁDÍ SUŠENÍ
- Ověřte, zda na displeji nejsou zobrazena chybová hlášení (B-Bt)
- Ověřte, zda nedošlo ke spuštění stěrače podlahy
- Ověřte, zda sběrná nádrž není plná
- Zkontrolujte stav gum stěrače podlahy a dle potřeby je vyměňte (2)

STROJ NEOSUŠUJE
- Ověřte, či na displeji nie sú zobrazené chybové hlásenia (B-Bt)
- Ověřte, či nedošlo k spusteniu stierača podlahy
- Ověřte, či zberná nádrž nie je plná
- Skontrolujte stav gum stierača podlahy a v prípade potreby ich vyměňte (2)

A GÉP NEM SZÁRÍT
- Ellenőrizze a kijelzőn, hogy vannak-e hibajelzések (B-Bt)
- Ellenőrizze, hogy a szivósín le van-e engedve
- Ellenőrizze, hogy a szennyvíztartály nincs-e tele
- Ellenőrizze a szivósín gumik állapotát, és ha szükséges, cserélje ki azokat (2)

STROJ NE SUŠÍ
- Preverite, da na prikazovalniku niso prisotna sporočila o napakah (B-Bt)
- Preverite, da brisalec tal ni spušen
- Preverite, da zbira posoda ni polna
- Preverite stanje gum brisalca tal in, če je potrebno, jih zamenjajte (2)



Все операции должны всегда выполняться при использовании защитных перчаток
Wszystkie czynności należy zawsze wykonywać w rękawicach ochronnych
Všetchny uvedené úkony musí být provedeny s použitím ochranných rukavic
Všetky uvedené úkony musia byť vykonané s použitím ochranných rukavic
Minden műveletet mindig védőkesztyűben végezzen
Vse postopke morate vedno opravljati z zaščitnimi rokavicami
Für die Erhaltung der Maschine ist es wichtig, dass alle Arbeiten bei Verwendung von Schutzhandschuhen durchgeführt werden.
Dodatkowe informacje zamieszczone w instrukcji obsługi i konserwacji na CD-ROM. Nie zastępuje instrukcji obsługi i konserwacji.
Za účelem získání podrobnějších informací si přečtěte návod k použití a údržbě, uložený na CD-ROM. Nenahrádza návod k použitiu a údržbe.
Kvôli získaniu podrobnějších informácií si prečítajte návod na použitie a údržbu, uložený na CD-ROM. Nenahrádza návod na použitie a údržbu.
További információkért nézze meg a használati és karbantartási kézikönyvet a CD-ROM-on. Nem pótolja a használati és karbantartási kézikönyvet.
Za dodatne informacije glejte priročnik za uporabo in vzdrževanje na CD-ROM-u. Ne nadomešča priročnika za uporabo in vzdrževanje.

Ежедневный уход
Codzienna obsługa
Každodenní péče
Každodenná starostlivosť
Mindennapos ápolás
Dnevna nega

Поломочная машина - Maszyna do mycia podłóg - Stroj pro mytí a sušení podlah - Stroj na umývanie a osušovanie podláh - Padlóztisztító gép - Stroj za pranje in brisanje tal