

Kedi

ПОЛОМОЕЧНЫЕ МАШИНЫ
ПОЛОМОЕЧНЫЕ МАШИНЫ



Постоянно расширяющаяся сеть сервисных центров в 35 городах России включает более 60 офисов продаж и мастерских по техническому обслуживанию оборудования KEDI.

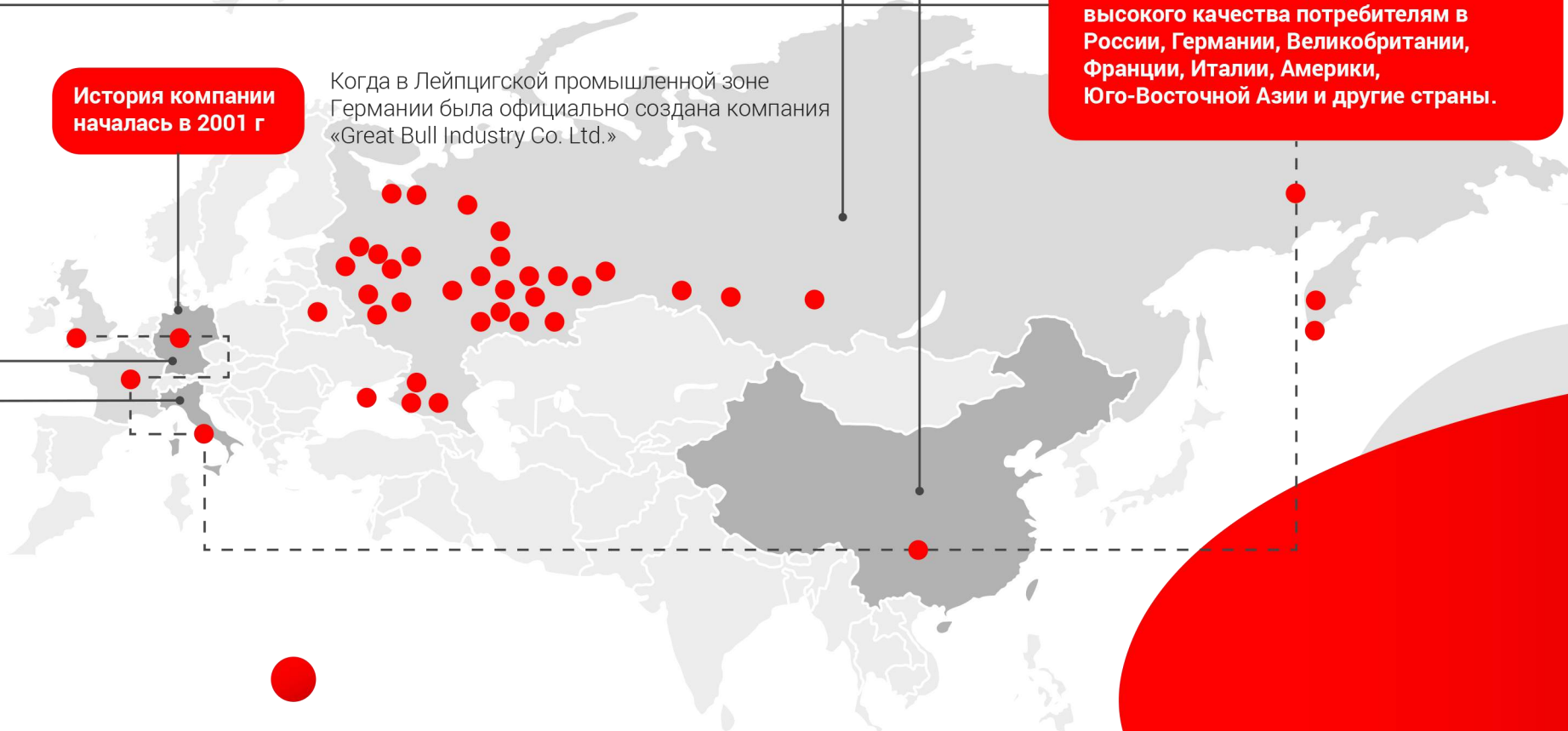
KEDI – Международный бренд полумоечных машин, продукция которого разрабатывается в Италии

а производится в Юго-Восточной Азии на немецком оборудовании под контролем немецких специалистов

Мы используем передовые идеи и технологии немецких инженеров в области исследований и разработок, а также поставляем продукцию самого высокого качества потребителям в России, Германии, Великобритании, Франции, Италии, Америки, Юго-Восточной Азии и другие страны.

История компании началась в 2001 г

Когда в Лейпцигской промышленной зоне Германии была официально создана компания «Great Bull Industry Co. Ltd.»



KEDI – это компания, объединяющая исследования, разработки, производство и продажи в целом. Успешно разрабатывает коммерческое оборудование и бытовые полумоечные машины.

ПРЕИМУЩЕСТВА KEDI



НИЗКАЯ СТОИМОСТЬ ОБСЛУЖИВАНИЯ

Стоимость расходных материалов и запасных частей ниже аналогов других производителей на 31%. **Высокая надежность**, при производстве поломоечных машин KEDI используются комплектующие только проверенных мировых производителей.



УВЕЛИЧЕННОЕ ВРЕМЯ РАБОТЫ

За счет установки гелевых аккумуляторов большей ёмкости, время работы поломоечных машин KEDI больше на 37.5%. KEDI GBZ-530B работает от одного заряда 4 часа.



УНИВЕРСАЛЬНОСТЬ

Более 80% запасных частей совместимы с запасными частями европейских производителей поломоечных машин.



ГАРАНТИЙНОЕ ОБСЛУЖИВАНИЕ

- Гарантия 1 год.
- Расширенная гарантия 2 года (в т.ч. на АКБ) при заключении договора на сервисное обслуживание



МИНИМАЛЬНОЕ ВРЕМЯ ОЖИДАНИЯ ЗАПАСНЫХ ЧАСТЕЙ.

Большой склад расходных материалов и запасных частей в России. Складские запасы в России пополняются ежемесячно, вместе с поставкой оборудования.



13 МОДЕЛЕЙ И 29 ВАРИАНТОВ ИСПОЛНЕНИЯ

При производстве поломоечных машин KEDI используются компоненты ведущих мировых производителей.



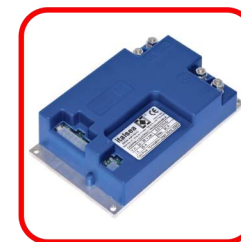
AMETEK®

Вакуумная турбина



LINATEX

Сквиджи



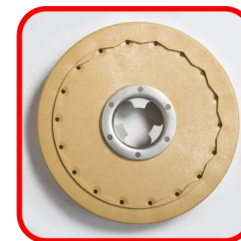
italsea

Контроллеры



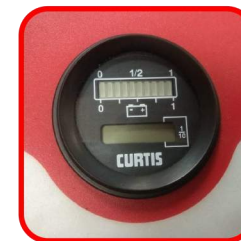
CHILWEE BATTERY

Аккумуляторы (№1 в Китае)



MALISH

Щетка



CURTIS

Счетчик моточасов

МОДЕЛЬНЫЙ РЯД



№	Наименование	Тип поломоечной машины	Ширина уборки (мм)	Производительность теоретическая (м2/ч)	Производительность практическая (м2/ч)	Объем бака для чистой воды (л)	Объем бака для грязной воды (л)	Напряжение (Вольт)
1	KEDI GBZ-380A	сетевая поломоечная машина	330	570	310	3	4	220
2	KEDI GBZ-350A	сетевая поломоечная машина	370	1 450	870	11	13	220
3	KEDI GBZ-350B	аккумуляторная поломоечная машина	370	1 500	900	11	13	24
4	KEDI GBZ-430A	сетевая поломоечная машина	430	1 700	1 020	42	47	200
5	KEDI GBZ-430B	аккумуляторная поломоечная машина	430	1 750	1 050	42	47	24
6	KEDI GBZ-430BT	аккумуляторная поломоечная машина с приводом	430	1 900	1 140	42	47	24
7	KEDI GBZ-530A	сетевая поломоечная машина	490	1 950	1 170	42	47	220
8	KEDI GBZ-530B	аккумуляторная поломоечная машина	490	2 000	1 200	42	47	24
9	KEDI GBZ-530BT	аккумуляторная поломоечная машина с приводом	490	2 150	1 290	42	47	24
10	KEDI GBZ-520B	аккумуляторная поломоечная машина	520	2 100	1 260	42	47	24
11	KEDI GBZ-520BT	аккумуляторная поломоечная машина с приводом	520	2 150	1 290	42	47	24
12	KEDI GBZ-660BT	аккумуляторная поломоечная машина с приводом	660	2 700	1 760	70	85	24
13	KEDI GBZ-510B	поломоечная машина с местом оператора (Райдер)	510	2 800	1 960	70	85	24
14	KEDI GBZ-660B	поломоечная машина с местом оператора (Райдер)	660	3 650	2 560	70	85	24
15	KEDI GBZ-760B	поломоечная машина с местом оператора (Райдер)	760	4 600	3 220	110	125	24
16	KEDI GBZ-860B	поломоечная машина с местом оператора (Райдер)	860	5 200	3 640	110	125	24
17	KEDI GBZ-86B	поломоечная машина с местом оператора (Райдер)	860	5 600	3 920	180	200	36
18	KEDI GBZ-100B	поломоечная машина с местом оператора (Райдер)	1 000	6 500	4 550	180	200	36



НОВИНКИ KEDI 2017

Российские клининговые компании получили возможность расширить свой парк уборочной техники за счет двух новых компактных и производительных машин с местом оператора – KEDI GBZ-660 и KEDI GBZ-760.



KEDI GBZ-660

Kedi GBZ-660 является одной из самых компактных машин в своем классе и с легкостью заменит менее производительные модели типа walk-behind на объектах с большим количеством производственного, складского и торгового оборудования. Ее небольшие габариты – 1270 x 665 x 1030 мм, высокая производительность – 3600 м²/ч и небольшой радиус разворота в 154 см позволяют осуществлять уборку в ограниченном пространстве в минимальные строки.



KEDI GBZ-760

KEDI GBZ-760 отличается большими размерами – 1495 x 765 x 1320 мм, и большей производительностью, которая достигает 4500 м²/ч. Эта машина подходит для поддерживающей уборки и глубокой очистки поверхностей большой площади, в том числе в помещениях неправильной формы и рекомендована для использования на крупных объектах.

НОВИНКИ KEDI 2018

В 2018 году было освоено производство ещё двух моделей райдеров. Эти полумоечные машины с местом оператора отличаются от выпускаемых ранее баками - 180 и 200 литров для чистой и грязной воды. А это, в сочетании с аккумуляторами 260 А/ч (С20) и напряжением питания 36 вольт даёт большую автономность работы. Практическая площадь уборки за время работы на одном заряде будет порядка 20 000 м².

Также в 2018 году в модельный ряд KEDI пополнился двумя моделями небольших полумоечных машин, каждая из которых выпускается в двух модификациях, с питанием от сети 220В и от встроенных аккумуляторных батарей.



KEDI GBZ-100B

Полумоечная машина с сиденьем для оператора KEDI GBZ-100B предназначена для уборки помещений площадью до 25000 м². Благодаря производительности 6500 м²/ч и длительной автономной работе на одной зарядке аккумулятора, машина чрезвычайно эффективна и экономична в эксплуатации.



KEDI GBZ-188

KEDI GBZ-188 это моющий пылесос для бытового использования, предназначенный для уборки твёрдого пола. Он оснащается дополнительной экстракторной насадкой для чистки мебели.



KEDI GBZ-288

KEDI GBZ-288 это экстракторная машина для профессионального использования, предназначена для чистки ковровых покрытий. Она также оснащается дополнительной экстракторной насадкой для чистки мебели.

РАЗВИТИЕ И РОСТ



Kedi стала ведущим поставщиком поломоечных машин в Китае. Компания ежегодно реализует во всем мире более 15 000 единиц техники на профессиональном рынке и более 18 000 на бытовом.

ОБОРУДОВАНИЕ KEDI ПОЛЬЗУЕТСЯ СПРОСОМ У ПОКУПАТЕЛЕЙ ПО НЕСКОЛЬКИМ ПРИЧИНАМ:

Низкая стоимость владения:

- Цена поломоечной машины на 15% ниже аналогов.
- Siliconовые скребки водосборной балки прослужат на 20% дольше резиновых.
- Стоимость расходных материалов ниже на 10%, а запасных частей до 50%.
- Стоимость обслуживания на 40% ниже, чем у европейских аналогов





На производстве работает система постоянного контроля качества выпускаемой продукции, каждая единица оборудования проходит обязательный выходной контроль с проверкой основных параметров работы. 98,5% машин работают безотказно в течение гарантийного срока.

Большой склад запасных частей позволяет компании осуществлять своевременные бесперебойные поставки всем партнерам. Более 100 000 запасных частей в наличии на складе.

Отслеживаются технические инновации, компания включает их в новые разработки, для удовлетворения самых разных потребностей клиентов. На протяжении многих лет KEDI занимает лидирующие позиции в отрасли.

Компания реализует управление ERP. Построено единое информационное пространство всего предприятия для эффективного управления. Рациональное распределение ресурсов заложило основу для устойчивого и гармоничного развития предприятия.



ЭКОНОМИЧЕСКАЯ ЭФФЕКТИВНОСТЬ KEDI

Одной из причин, привлечших внимание российского партнера к оборудованию KEDI – наличие в линейке оборудования этого бренда компактных машин с баками объемом 10-15 л и щетками диаметром 35 см. Таких машин в Китае больше никто не производит.

Речь идет об аккумуляторной полумоечной машине KEDI-350B типа walk-behind. Несмотря на небольшие размеры, эта машина отличается высокой производительностью – 1000 м²/ч. Это, в сочетании с вместительными баками, значительной продолжительностью непрерывной работы (1,5 часа на одном заряде батареи) и невысокой ценой, делает KEDI-350B лучшим решением для небольших объектов – магазинов, гостиниц, предприятий общественного питания и производств.

Для объектов большой площади подойдут полумоечные машины KEDI с рабочей шириной 53 см – аккумуляторная KEDI-530B с производительностью 2200 м²/ч и сетевая KEDI-530A, производительность которой составляет 1800 м²/ч. У этих машин большие



вместительные баки (42 л чистая и 47л грязная вода), сильный прижим щеток: у KEDI-530B – 30 кг, а у KEDI-530A – 25 кг. Благодаря оснащению KEDI-530B гелевыми аккумуляторами емкостью 113 А/ч при С5 от самого крупного в Китае производителя тяговых аккумуляторов Компании Chilwee, время их работы составляет четыре часа.

Как и KEDI-350B, машины KEDI-530A и KEDI-530B просты, надежны и удобны в эксплуатации. Им также свойственна тихая работа, что позволяет использовать их на объектах, где большие шумовые нагрузки недопустимы – в больницах, детских учреждениях, домах престарелых, офисных помещениях и т.д.

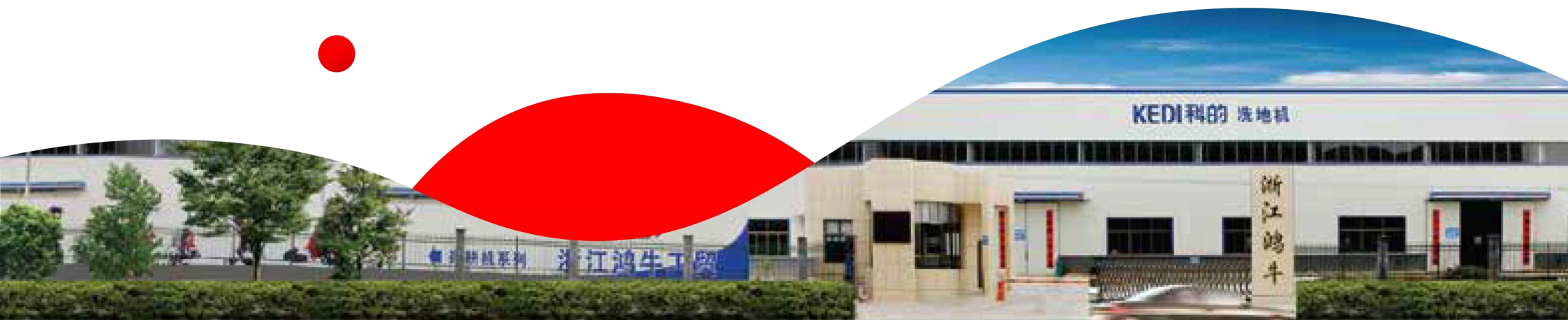
Кроме того, у этих машин имеется система подавления образования пены в баке для грязной воды.

Каждый год команда инженеров разрабатывает и запускает в производство **по 2-3 новые модели.**

Сервисная служба четко отслеживает все обращения, а специалисты компании оперативно реагируют на замечания потребителей и вносят конструктивные изменения в архитектуру машин.

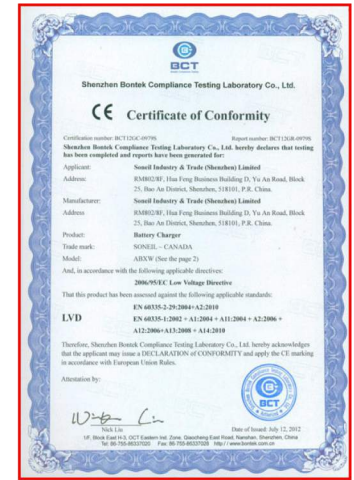
У компании KEDI сильная техническая база, немецкие промышленные технологии позволяют команде исследователей и разработчиков, состоящей из высококвалифицированных инженеров, работать с применением самых высоких технологий.

Поломоечные машины разрабатываются с привлечением ведущих дизайнеров Италии и инженеров Германии, проходят национальную сертификацию качества ССС. Продукция сертифицирована в России, Германии, Великобритании, Франции, Италии, США.



Компания KEDI зарегистрировала **38 патентов**, в том числе **3 патента** на изобретение, **12 патентов** на полезную модель и **23 патента** на конструкцию. Все права компании защищены.

Компания создала международную сеть продаж и послепродажную сервисную систему высокого качества, в которой работает, опытная и целеустремленная команда сервисного обслуживания из более чем **5 000 человек**.



Группа компаний "Эколайф" работает в сфере поставки оборудования для клининга с 2008 года. Является эксклюзивным дистрибьютором на территории России, Беларуси и Казахстана следующих производителей:



Официальным дистрибьютором:



Это позволяет подобрать оптимальное решение любых задач наших клиентов.

Группа компаний «Эколайф» два последних года является поставщиком поломоечных машин в АО «РДЖ», в 2018 году завершила поставку 60 поломоечных машин в ГУП Московский Метрополитен, является поставщиком аккумуляторов для представительств Ghibli Wirbel в России, Karcher в Белоруссии, с 2016 года поставляет моющие средства в аэропорт Домодедово, казино Роял Тайм, гостиничный комплекс Измайлово.

Наши клиенты



КОНТАКТЫ

The Kedi logo is rendered in a bold, red, sans-serif font. The letter 'K' is stylized with a white diagonal stroke.

Официальный дистрибьютор KEDI в России:

Группа компаний «ЭКОЛАЙФ»

108811, г.Москва, 22-км. Киевского шоссе,
пос.Московский, Бизнес Парк “Румянцево”,
Корпус В, офис 507В

A large, semi-circular red bubble containing contact information in white text.

8-495-278-09-71
8-800-222-68-90
info@kedi-russia.ru
kedi-russia.ru